

KATALOG DOMÓW TYPOWYCH

Projekty typowe domów z elementów EWZ



Przedsiębiorstwo Produkcji Betonów **PREFBET sp. z o.o.**

18-411 Śniadowo, ul. Kolejowa 17, tel. 86 217 61 27, 86 473 84 10, sekretariat@prefbet.pl



elevacja frontowa i boczna z widokiem na taras



elevacja frontowa



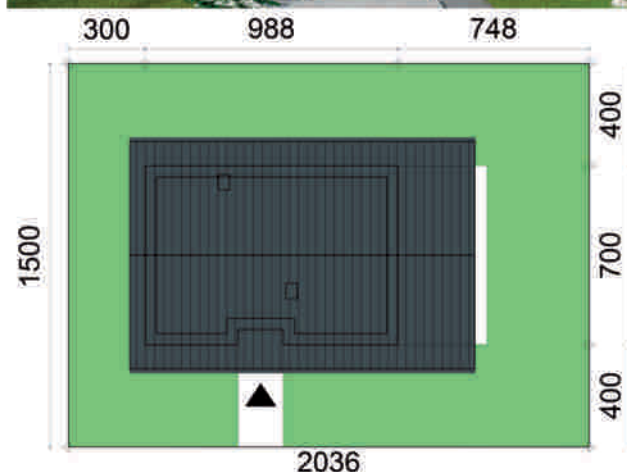
elevacja tylna



elevacja boczna



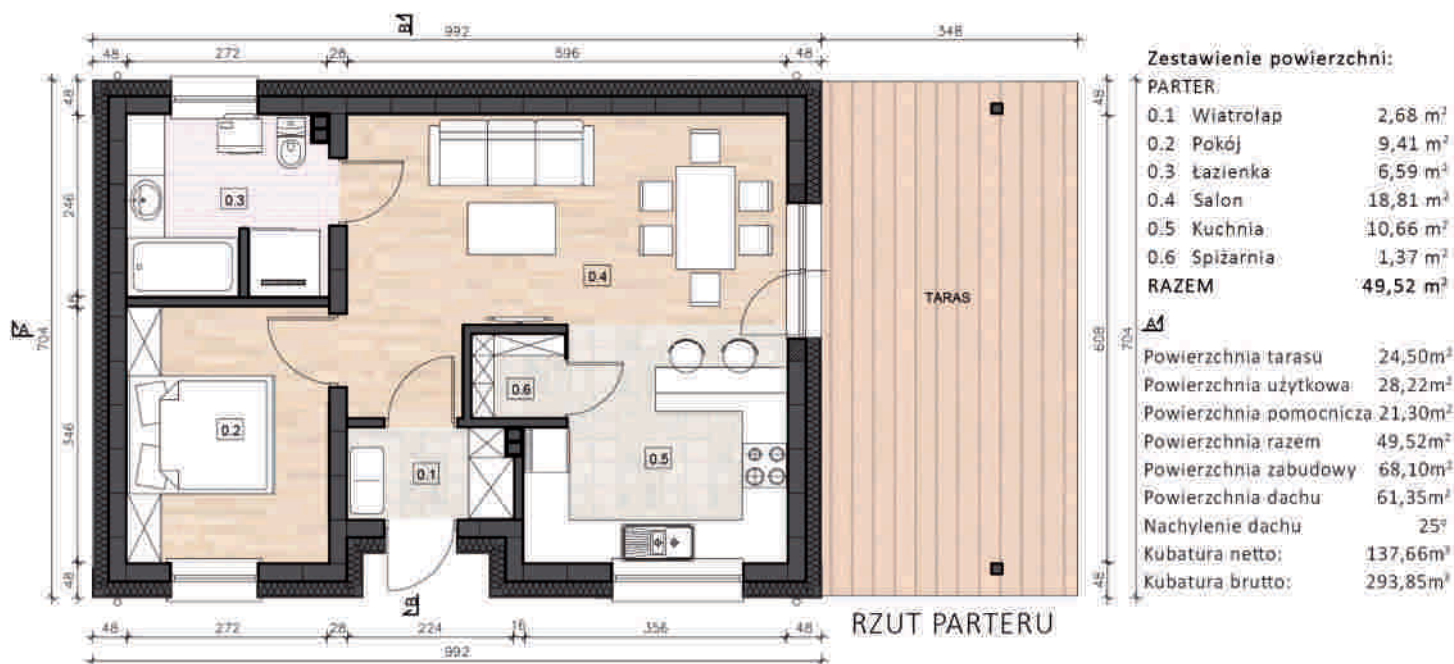
elevacja boczna



Przewidywane instalacje:

- instalacja wody zimnej – studnia własna lub sieć wodociągowa
- ścieki bytowo-gospodarcze - bezodpływowy zbiornik ścieków lub sieć kanalizacji sanitarnej
- zaopatrzenie w ciepło – pompa ciepła typu powietrze-woda z zintegrowanym zasobnikiem c.w.u.
- przyłączenie do sieci zasilającej – przyłącze do sieci energetycznej
- instalacja elektryczna wewnętrzna
- ochrona p/porażeniowa
- ochrona przeciwprzepięciowa
- instalacje teletechniczne
- instalacja odgromowa

DOM TYPOWY PREFBET 1



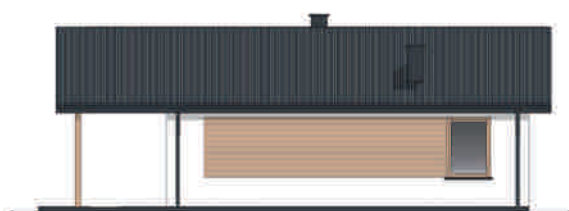
Charakterystyka projektu: Parterowy budynek mieszkalny jednorodzinny przeznaczony do całorocznego użytkowania przez dwu-trzyosobową rodzinę. Wejście główne do budynku zaprojektowano na elewacji frontowej. Z wiatrołapu przechodzimy do holu, następnie do salonu z kuchnią. Z holu zaprojektowano dostęp do łazienki oraz jednego pokoju. Z kuchni przewidziano dostęp do spiżarni.



ELEWACJA FRONTOWA



ELEWACJA BOCZNA

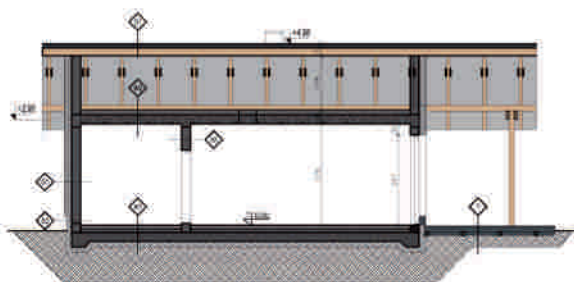


ELEWACJA TYLNA

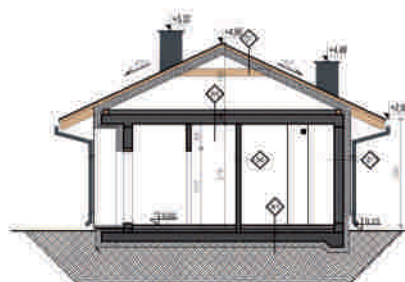


ELEWACJA BOCZNA

Kolorystyka elewacji: Budynek kryty blachą na rąbek stojący w kolorze antracytowym. Elewacje: tynk mineralny w kolorze białym i grafitowym oraz okładzina drewnopodobna. Cokół: tynk mozaikowy. Stolarka drewniana, aluminiowa lub PVC.



PRZEKRÓJ A-A



PRZEKRÓJ B-B

Technologia projektu: Budynek parterowy z poddaszem nieużytkowym wykonany w technologii prefabrykowanych elementów EWZ z betonu komórkowego produkcji firmy PREFBET, docieplone styropianem EPS lub wełną mineralną z dachem dwuspadowym o kącie nachylenia 25°.



elevacja frontowa i boczna z widokiem na taras

Charakterystyka projektu: Budynek mieszkalny jedno-rodzinny do całorocznego użytkowania przez czteroosobową rodzinę. Wejście główne do budynku zaprojektowano na elewacji frontowej. Z wiatrolapu przewidziano dostęp do holu a następnie do salonu połączonego z kuchnią; łazienki, pomieszczenia gospodarczego oraz pokoju. Obok kuchni znajduje się spiżarnia. Na poddaszu znajdują się trzy sypialnie, łazienka oraz pralnia.

Technologia projektu: Budynek parterowy z poddaszem użytkowym wykonany w technologii prefabrykowanych elementów EWZ z betonu komórkowego produkcji firmy PREFBET z dachem dwuspadowym o kącie nachylenia 38%, krytym blachą na rąbek stojący.



elevacja frontowa



PRZEKRÓJ A-A

PRZEKRÓJ B-B



elevacja tylna



ELEWACJA FRONTOWA



elevacja boczna



ELEWACJA TYLNA



elevacja boczna

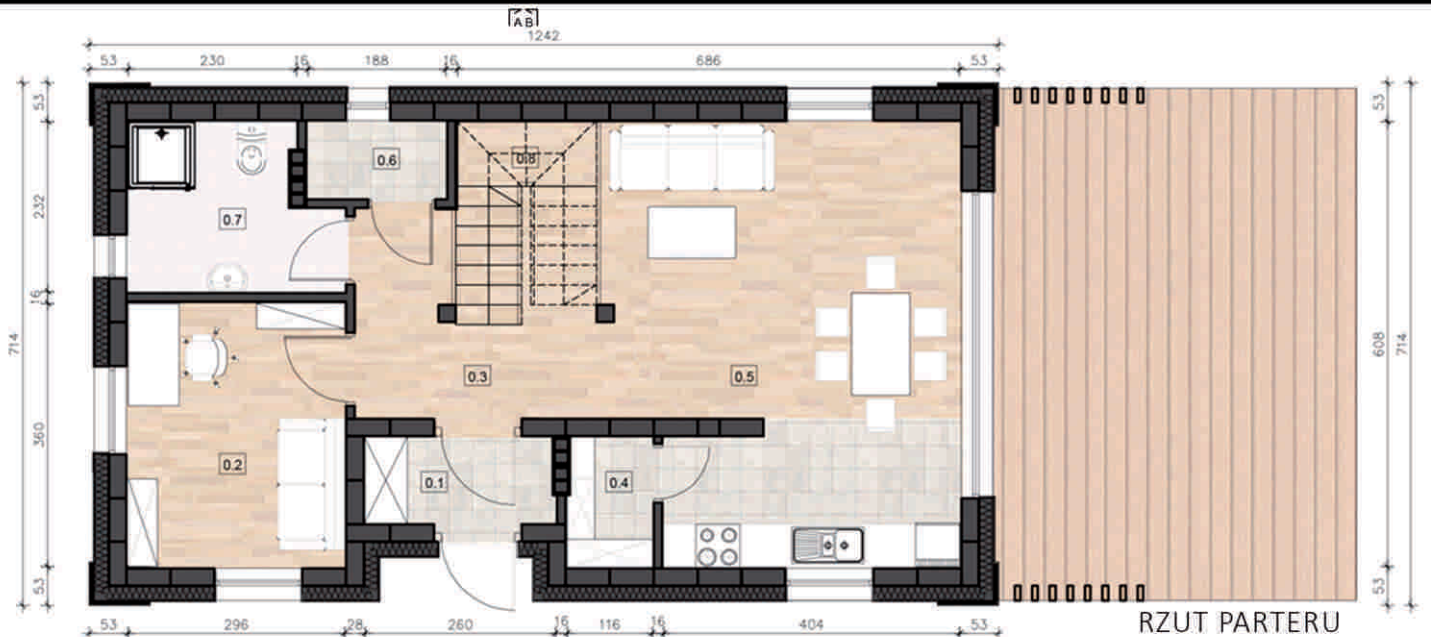


ELEWACJA BOCZNA

ELEWACJA BOCZNA

Kolorystyka elewacji: Dach: blacha na rąbek stojący w kolorze antracytowym. Elewacje: blacha na rąbek stojący w kolorze atracyntowym oraz okładzina drewnopodobna lub PVC. Cokół- tynk mozaikowy. Stolarka drewniana, aluminiowa lub PVC.

DOM TYPOWY PREFBET 2



Powierzchnia tarasu	34,29m ²
Powierzchnia użytkowa	75,16m ²
Powierzchnia pomocnicza	37,48m ²
Powierzchnia razem	112,64m ²
Powierzchnia zabudowy	87,01m ²
Powierzchnia dachu	110,83m ²
Nachylenie dachu	38°
Kubatura brutto:	588,81m ³

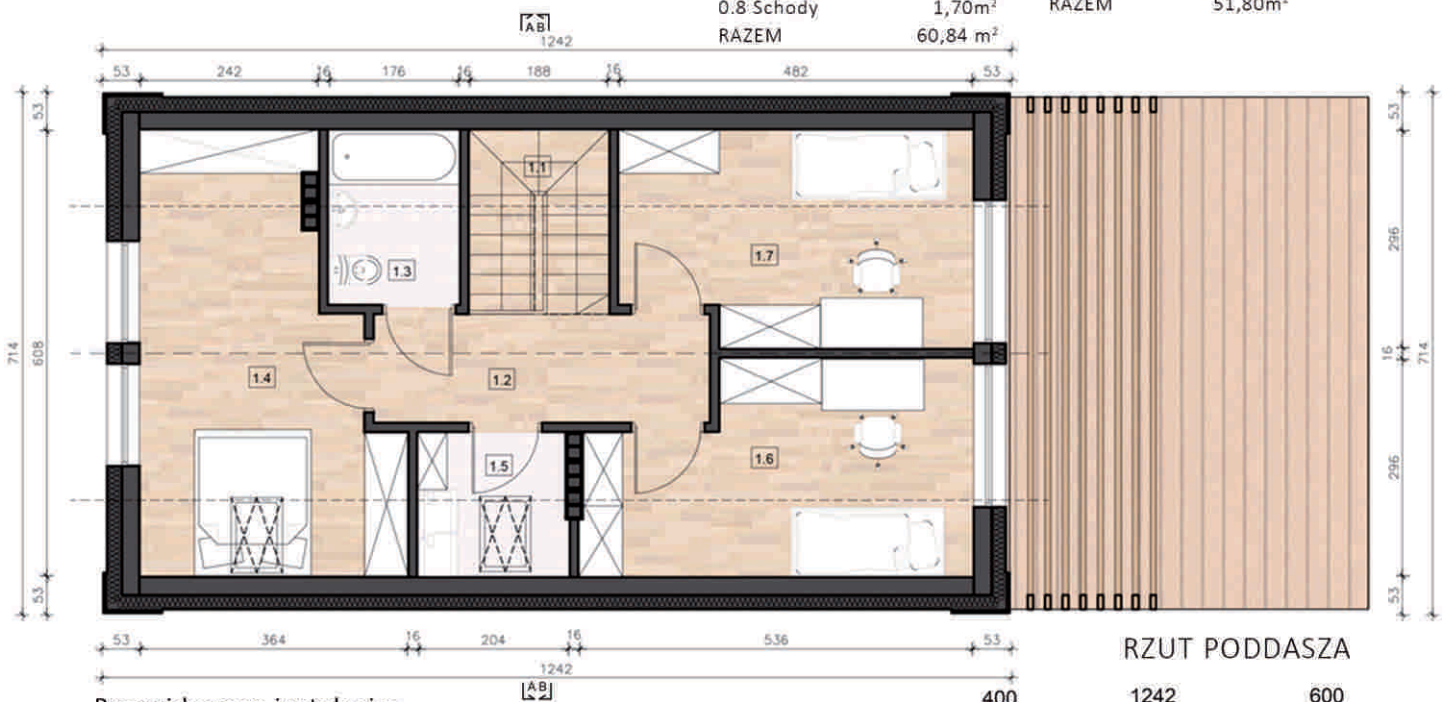
Zestawienie powierzchni:

PARTER

0.1 Wiatrolap	2,96m ²
0.2 Gabinet	10,65m ²
0.3 Komunikacja	7,99m ²
0.4 Spiżarnia	1,99m ²
0.5 Salon z kuchnią	27,63m ²
0.6 Pom. gosp.	1,95m ²
0.7 Łazienka	5,97m ²
0.8 Schody	1,70m ²
RAZEM	60,84 m²

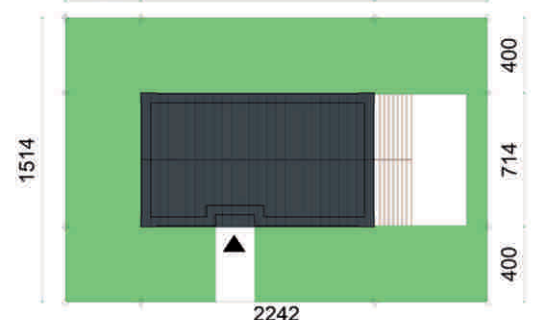
PODDASZE

1.1 Schody	2,20m ²
1.2 Komunikacja	6,61m ²
1.3 Łazienka	3,25m ²
1.4 Pokój	14,83m ²
1.5 Pralnia	2,86m ²
1.6 Pokój	11,10m ²
1.7 Pokój	10,95m ²
RAZEM	51,80m²



Przewidywane instalacje:

- instalacja wody zimnej – studnia własna lub sieć wodociągowa
- ścieki bytowo-gospodarcze - bezodpływowy zbiornik lub sieć kanalizacji sanitarnej
- zaopatrzenie w ciepło – pompa ciepła typu powietrze-woda z zintegrowanym zasobnikiem c.w.u
- przyłączenie do sieci zasilającej – przyłącze do sieci energetycznej
- instalacja elektryczna wewnętrzna
- ochrona p/porażeniowa, przeciwprzepięciowa, odgromowa
- instalacje teletechniczne





elewacja frontowa i boczna



elewacja frontowa



elewacja tylna



elewacja boczna



elewacja boczna

Charakterystyka projektu: Budynek mieszkalny jednorodzinny przeznaczony do całorocznego użytkowania przez czteroosobową rodzinę. Wejście główne do budynku zaprojektowano na elewacji frontowej. Z wiatrołapu przechodzimy do korytarza i garderoby. Po lewej stronie znajduje się salon połączony z kuchnią. Z kuchni przewidziano dostęp do spiżarni. Po prawej stronie zaprojektowano łazienkę z pralnią oraz trzy sypialnie z garderobami. W budynku przewidziano jednostanowiskowy garaż z kotłownią.



ELEWACJA FRONTOWA



ELEWACJA BOCZNA



ELEWACJA TYLNA



ELEWACJA BOCZNA

Kolorystyka elewacji: Budynek kryty gontem bitumicznym w kolorze grafitowym. Elewacje: tynk mineralny w kolorze białym oraz okładzina drewnopodobna. Cokół: tynk mozaikowy. Stolarka drewniana, aluminiowa lub PVC.

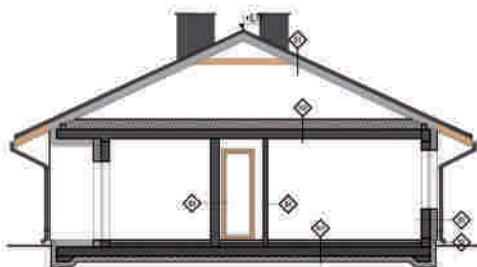
DOM TYPOWY PREFBET 3



Zestawienie powierzchni:

PARTER

0.1 Wiatrołap	6,74m ²	0.10 Pokój	10,98 m ²	Powierzchnia tarasu	27,98 m ²
0.2 Łazienka	6,32m ²	0.11 Salon	30,04m ²	Powierzchnia użytkowa	63,67 m ²
0.3 Pralnia	2,18m ²	0.12 Komunikacja	17,80 m ²	Powierzchnia pomocnicza	92,86 m ²
0.4 Garderoba	2,41m ²	0.13 Kuchnia	13,38 m ²	Powierzchnia razem	156,53 m ²
0.5 Garderoba	2,59m ²	0.14 Spizarnia	2,30 m ²	Powierzchnia zabudowy	205,69 m ²
0.6 Sypialnia	11,67m ²	0.15 Garderoba	3,40m ²	Powierzchnia dachu	144,42 m ²
0.7 Pokój	10,98m ²	0.16 Garaż	26,22 m ²	Nachylenie dachu	25°
0.8 Garderoba	2,70m ²	0.17 Pom. gosp.	4,12 m ²	Kubatura brutto:	952,33 m ³
0.9 Garderoba	2,70m ²	RAZEM	156,53m ²		

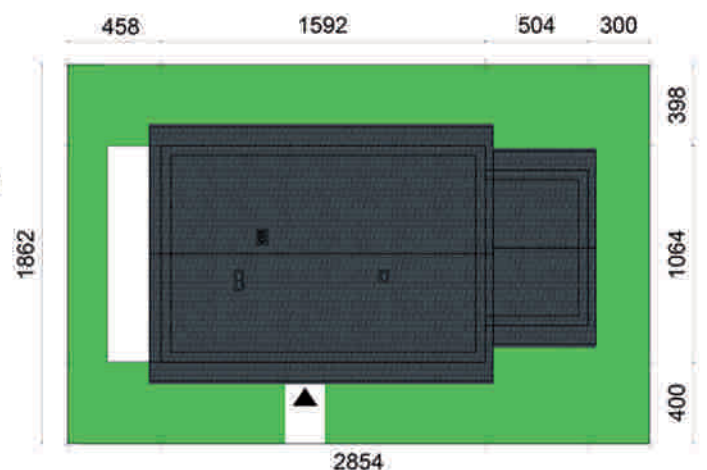


PRZEKRÓJ A-A

Technologia projektu: Budynek parterowy z poddaszem nieużytkowym wykonany w technologii prefabrykowanych elementów EWZ z betonu komórkowego produkcji firmy PREFBET z dachem dwuspadowym o kącie nachylenia 25°, krytym gontem bitumicznym.

Przewidywane instalacje:

- instalacja wody zimnej – studnia własna lub sieć wodociągowa
- ścieki bytowo-gospodarcze - bezodpływowy zbiornik lub sieć kanalizacji sanitarnej
- zaopatrzenie w ciepło – pompa ciepła typu powietrze-woda z zintegrowanym zasobnikiem c.w.u
- przyłączenie do sieci zasilającej – przyłącze do sieci energetycznej
- instalacja elektryczna wewnętrzna
- ochrona p/porażeniowa, przeciwprzebieciowa, odgromowa
- instalacje teletechniczne





elewacja frontowa i boczna

Charakterystyka projektu: Budynek przeznaczony do całorocznego użytkowania przez czteroosobową rodzinę. Wejście główne do budynku zaprojektowano na elewacji frontowej. Z wiatrołapu przechodzimy do holu, a następnie do salonu połączonego z kuchnią. Z holu zapewniono dostęp do pomieszczenia technicznego, łazienki, pokoju i gabinetu.



elewacja frontowa



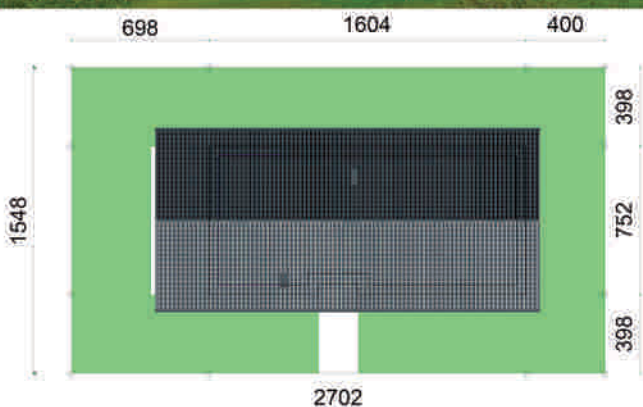
elewacja tylna



elewacja boczna



elewacja boczna



Przewidywane instalacje:

- instalacja wody zimnej – studnia własna lub sieć wodociągowa
- ścieki bytowo-gospodarcze - bezodpływowy zbiornik lub sieć kanalizacji sanitarnej
- zaopatrzenie w ciepło – pompa ciepła typu powietrze-woda z zintegrowanym zasobnikiem c.w.u
- przyłączenie do sieci zasilającej – przyłącze do sieci energetycznej
- instalacja elektryczna wewnętrzna
- ochrona p/porażeniowa, przeciwprzepięciowa, odgromowa
- instalacje teletechniczne

DOM TYPOWY PREFBET 4



RZUT PARTERU

Zestawienie powierzchni:

PARTER

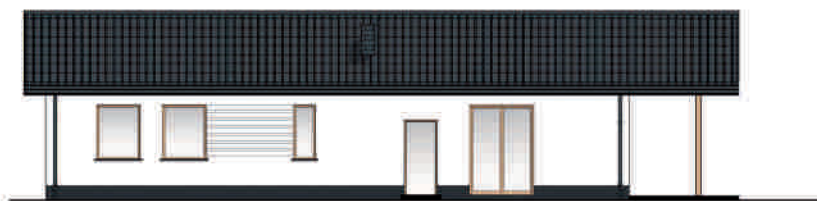
0.1 Wiatrołap	5,99m ²	0.7 Łazienka	7,40m ²	Powierzchnia użytkowa	55,65 m ²	Powierzchnia zabudowy	118,60m ²
0.2 Komunikacja	9,59m ²	0.8 Sypialni	11,39m ²	Powierzchnia pomocnicza	34,60 m ²	Nachylenie dachu	25°
0.3 Spizarnia	2,95m ²	0.9 Garderoba	3,22m ²	Taras i schody przed wejściami	23,71 m ²	Kubatura netto:	251,00m ³
0.4 Salon z kuchnią	26,00m ²	0.10 Sypialnia	10,38m ²	Powierzchnia razem	90,25 m ²	Kubatura brutto:	518,08m ³
0.5 Pom. techniczne	3,69m ²	0.11 Gabinet	7,88m ²				
0.6 Sanitariat	1,76m ²	RAZEM	90,25m ²				



ELEWACJA FRONTOWA



ELEWACJA BOCZNA

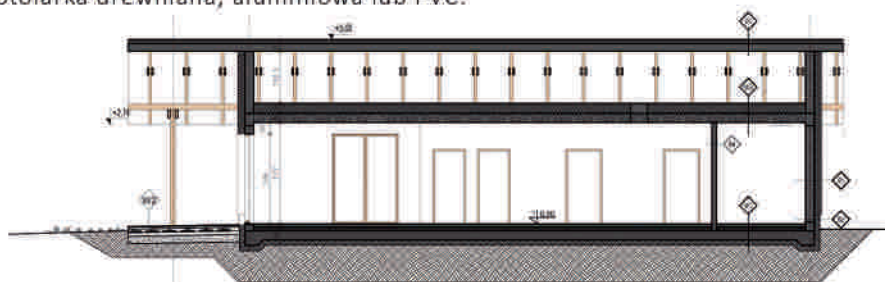


ELEWACJA TYLNA



ELEWACJA BOCZNA

Kolorystyka elewacji: Budynek kryty blachą na rąbek stojący lub blachodachówką w kolorze grafitowym. Elewacje: tynk mineralny w kolorze białym oraz okładzina drewnopodobna. Cokół: tynk mozaikowy. Stolarka drewniana, aluminiowa lub PVC.

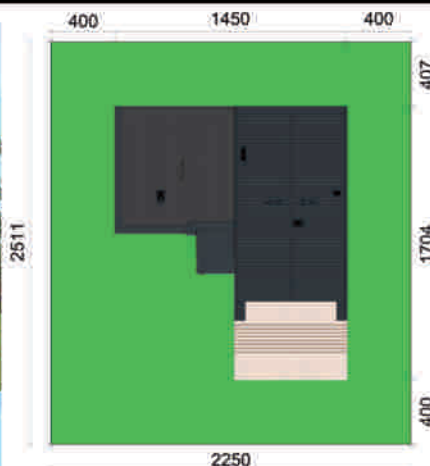


PRZEKRÓJ A-A



PRZEKRÓJ B-B

Technologia projektu: Budynek parterowy z poddaszem nieużytkowym wykonany w technologii prefabrykowanych elementów EWZ z betonu komórkowego produkcji firmy PREFBET z dachem dwuspadowym o kącie nachylenia 25°, kryty blachą na rąbek stojący.



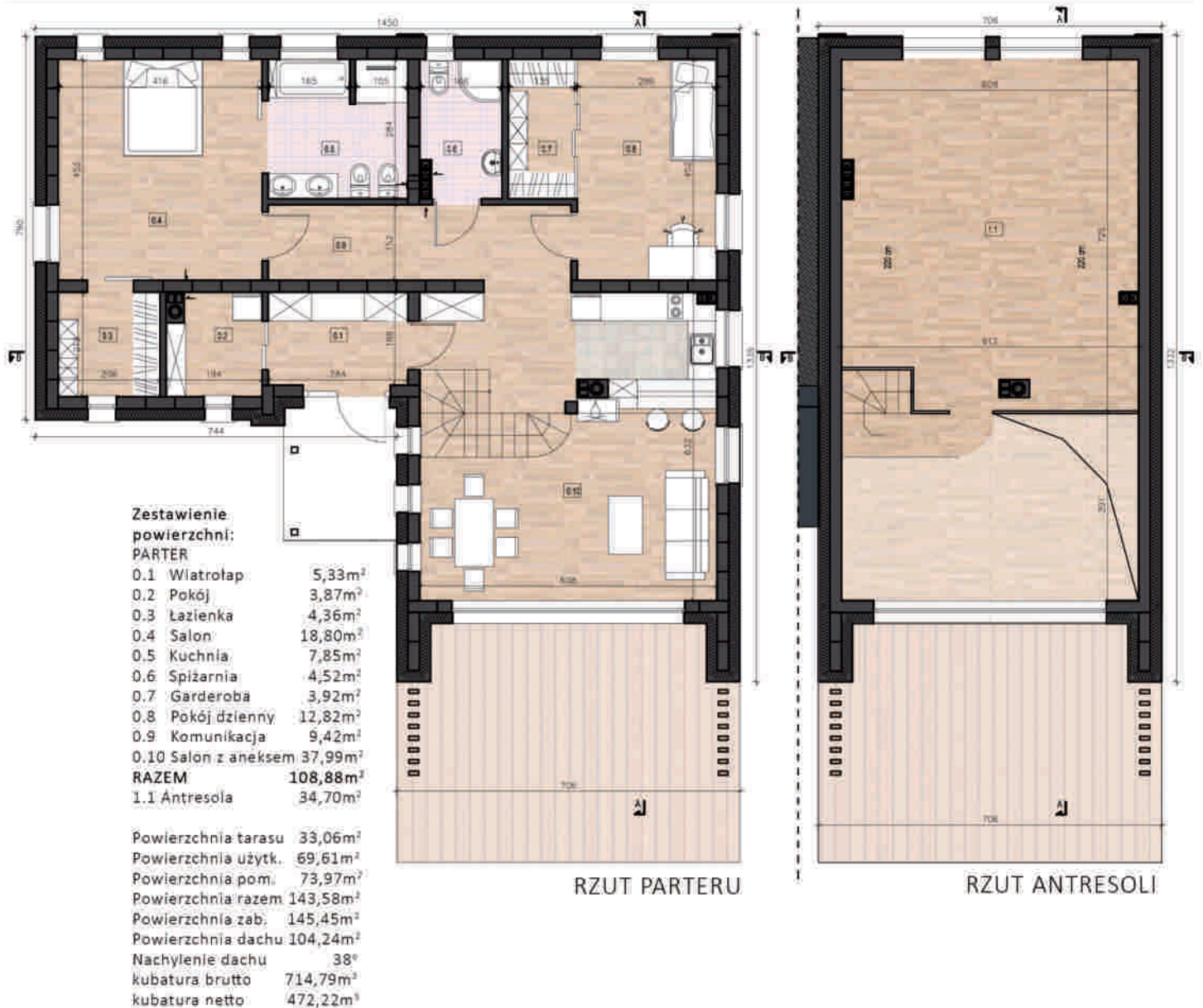
Przewidywane instalacje:

- wodna – studnia lub sieć wodociągowa
- ścieki bytowo-gospodarcze – bezodpływowy zbiornik ścieków lub sieć kanalizacji sanitarnej
- ciepło – pompa ciepła typu powietrze-woda z zintegrowanym zasobnikiem c.w.u
- prąd – przyłącze do sieci energetycznej
- instalacja elektryczna wewnętrzna
- instalacja odgromowa, ochrona p/porażeniowa i przeciwprzebieciowa
- instalacje teletechniczne

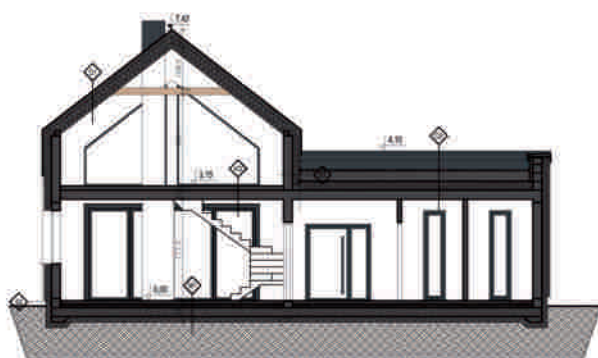


Kolorystyka elewacji: Budynek kryty blachą na rąbek stojący w kolorze antracytowym. Elewacje: tynk mineralny w kolorze białym oraz okładzina drewnopodobna. Cokół: tynk mozaikowy. Stolarka drewniana, aluminiowa lub PVC.

DOM TYPOWY PREFBET 5



Charakterystyka projektu: Parterowy budynek mieszkalny jednorodzinny z antresolą przeznaczony do całorocznego użytkowania przez trzyosobową rodzinę. Wejście główne do budynku zaprojektowano na elewacji frontowej. Z wiatrołapu przechodzimy do salonu z kuchnią oraz pomieszczenia gospodarczego. W dalszej części budynku zapewniono dostęp do sypialni z garderobami oraz dwiema łazienkami.



PRZEKRÓJ A-A



PRZEKRÓJ B-B

Technologia projektu: Budynek parterowy z antresolą wykonany w technologii prefabrykowanych elementów EWZ z betonu komórkowego produkcji firmy PREFBET, docieplone styropianem EPS lub wełną mineralną z dachem dwuspadowym o kącie nachylenia 38°, część budynku kryta stropodachem.



Przedsiębiorstwo Produkcji Betonów PREFBET sp. zo.o.

18-411 Śniadowo, ul. Kolejowa 17, tel. 86 217 61 27, 86 473 84 10, sekretariat@prefbet.pl